

প্রসঙ্গ সমপ্ৰেম

---

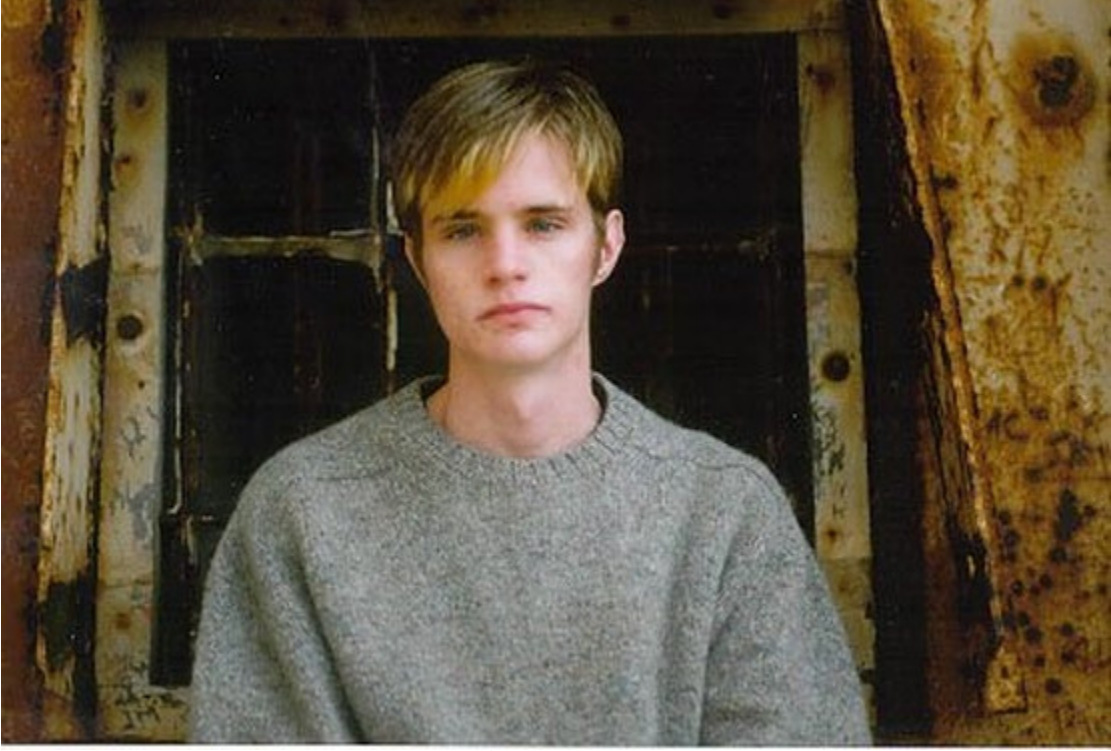
# হে বন্ধু, হে প্ৰিয়

অৰ্ণব দত্ত

---



## ম্যাথিউ শেফার্ডের অপরাধ ছিল সমপ্রেম



ম্যাথিউ ওয়েন শেফার্ড

১ ডিসেম্বর, ১৯৭৬ - ১২ অক্টোবর, ১৯৯৮

৭ই অক্টোবর, ১৯৯৮। মধ্যরাত্রের কিছু পরে একটি বারে ২১ বছর বয়সী ম্যাথিউ শেফার্ডের সাথে আলাপ হয় তারই সমবয়সী অ্যারন জেমস ম্যাককিনি ও রাসেল আর্থার হাভারসনের। নিজেদের সমকামী পরিচয় দিয়ে ভুলিয়ে নিয়ে গিয়েছিল তারা ম্যাথিউকে। পরে অবশ্য ম্যাককিনি জানায়, বাড়ি ফেরার পথে লিফট চেয়েছিল ম্যাথিউ। সে যাই হোক, আসল ঘটনা ঘটে কিছু পরে। ম্যাথিউকে একটি কাঁটাতারের সাথে বেঁধে প্রচণ্ড মারধর করে তারা। শেষে যুক্তরাষ্ট্রের হিমশীতল হেমন্তের রাতে মৃত্যুর মুখে ফেলে রেখে পালায় তারা। ১৮ ঘণ্টা পরে এক স্থানীয় সাইকেল আরোহী তাকে দেখতে পায়। তখন সে অচেতন। হাইপোথারমিয়ায় কাতরাচ্ছে। সারা শরীর মুখ রক্তে ভেসে যাচ্ছে, শুধু চোখের নিচে জলের দুটি ধারা নেমে খানিকটা পুঁছে দিয়েছে রক্ত।

হাসপাতালে নিয়ে গেলে ডাক্তাররা জানান যে মারের চোটে ডান কান থেকে মাথার পিছন অবধি একটা বড় রকমের অস্তিত্ব পাওয়া যাচ্ছে। বড় রকমের একটা ব্রেন স্ট্রোক ইনজুরিও পাওয়া যাচ্ছে যার দ্বারা হৃদস্পন্দন, তাপমাত্রা নিয়ন্ত্রণ প্রভৃতি শারিরিক

প্রক্রিয়াগুলি ব্যহত হচ্ছে। আর সবার উপরে ডজন খানেক ল্যাসিরেশন মাথা, মুখ ও ঘাড়ে-  
অপারেশন অসম্ভব এমতাবস্থায়। এদিকে জ্ঞানও ফেরেনি।

১২ই অক্টোবর, ১৯৯৮। রাত ১২টা ৫২ মিনিটে বাবা মা'র পাশেই মৃত্যুর কোলে  
ঢলে পড়ল একুশের ম্যাথিউ।

ম্যাথিউ ওয়েন শেফার্ডের অপরাধ ছিল সমপ্রেম।



এখানেই মারা হয় ম্যাথিউকে

কি এই সমপ্রেম? কেন মানুষ এত ঘৃণা এত আঘাত সহ্য করেও সমপ্রেমী হয়? এ কি  
শুধুই শরীর সর্বস্বতা আর ব্যভিচার? নাকি সত্যই এই সম্পর্কে সেই প্রেম সম্ভব, যা এক  
নারীপুরুষের প্রেমে সম্ভব হয়?

## সমপ্ৰেম

Oxford Advance Learner Dictionary অনুযায়ী homosexual শব্দটির অর্থ হল "a person, usually a man, who is sexually attracted to people of the same sex." বিশ্বের বৃহত্তম অনলাইন বিশ্বকোষ উইকিপিডিয়া'র মতে সমপ্ৰেম বা সমকামিতার সংজ্ঞা : "Since its coining, the term homosexuality has acquired multiple meanings. In the original sense, it refers to a sexual orientation characterized by aesthetic attraction, romantic love, and sexual desire exclusively for members of the same sex or gender identity. It can also refer to the manifestation of that orientation in the identity of an individual, which may or may not be at odds with that person's sexual behavior. Finally, it can refer to sexual relations with another of the same sex regardless of one's sexual orientation, selfidentification or gender identity."

সম লিঙ্গের মানুষের প্রতি নান্দনিক প্ৰেমভাব অথবা যৌন আকর্ষণ, যা সাধারণ মানুষ এক বিপরীত লিঙ্গের মানুষের প্রতি অনুভব করে, তারই নাম সমকাম। তবে যৌন প্ৰবৃত্তিই প্ৰেমের মূলকথা নয়, একথা যেমন স্বীকৃত রোমিও অ্যাণ্ড জুলিয়েট বা শেষের কবিতায়, তেমনই স্বীকৃত সমপ্ৰেমী শেক্সপীয়রের সনেটগুচ্ছ বা মাইকেলএঞ্জেলোর ডেভিড মর্মরে।



সমপ্রেম বা সমকামিতার বিপরীতে অবস্থান করছে বিপরীতরতি বা heterosexuality ও bisexuality বা উভকামিতা। নৃতত্ত্ববিদরা প্রধানতঃ তিন প্রকার সমকামিতার কথা বলে থাকেন : egalitarian (ইগ্যালিটারিয়ান), gender-structured বা লিঙ্গভিত্তিক ও age-structured বা বয়সভিত্তিক। এ প্রসঙ্গে পরে বিস্তারিত আলোচনা করা হবে।

ধর্মশাস্ত্রে নানাভাবে ব্যাখ্যাত হয়েছে সমপ্রেম। কোনো কোনো ধর্মব্যবস্থায় লিঙ্গনির্বিশেষেই রতিক্রিয়ার উপর আরোপিত হয়েছে নৈতিকতা। সেখানে ধর্ম সমপ্রেমে কোনো বিঘ্নই উৎপাদন করে নি। আবার আব্রাহামীয় ধর্মগুলিতে কঠোরভাবে আঘাত করা হয়েছে সমপ্রেমকে। বিশ্বে এই ধর্মগুলির ব্যাপক বিস্তার তাই বিশ্বব্যাপী সমপ্রেম-বিরোধের কারণ হয়ে দাঁড়িয়েছে।



বর্তমান যুগে রাষ্ট্র ও আইন ব্যবস্থাও দেশ-কাল-পাত্র ভেদে সমপ্রেমকে দেখছে ভিন্ন ভিন্ন দৃষ্টিভঙ্গি থেকে। কোনো কোনো দেশে, প্রধানতঃ শরিয়তি আইন যেখানে প্রধান, সেখানে সমপ্রেমীদের হতে হয় মৃত্যুদণ্ডের সম্মুখীন। আবার কোনো কোনো দেশে আজ সমবিবাহ আইনসিদ্ধ।

(ক্রমশঃ)